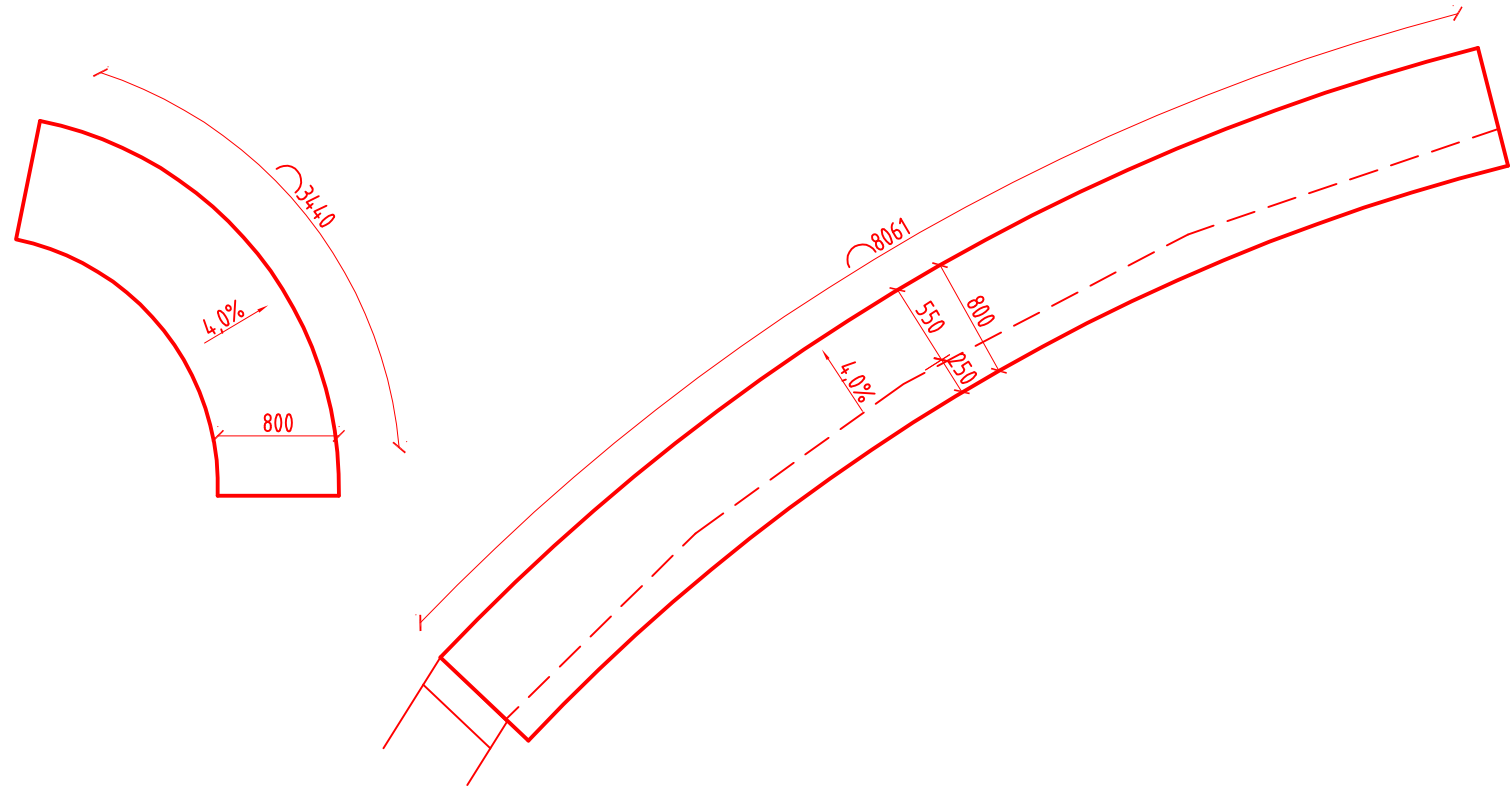
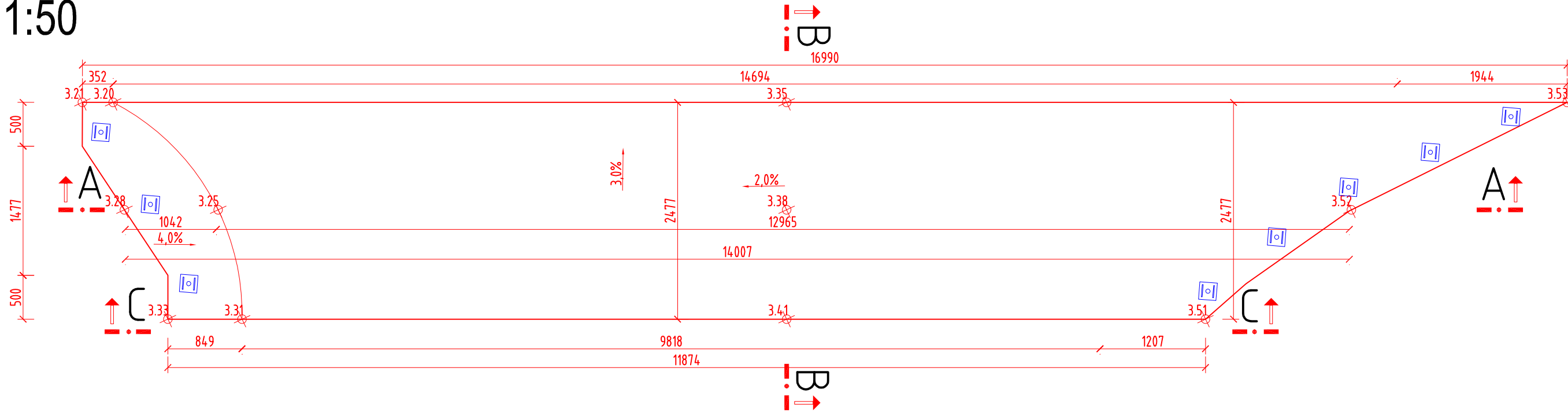


PŮDORYS ŘÍMS
1:50



PŮDORYS NK
1:50



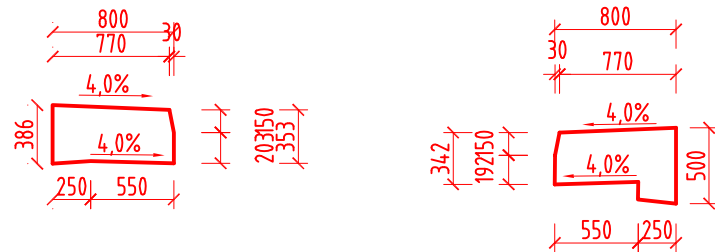
POZNÁMKA:
-VĚŠKERÉ PLOCHY BETONU VE STYKU SE ZEMINOU BUDOU OPATŘENY NÁTĚREM ALP+2xALN PROTI ZEMNÍ VLHKOSTI
-VŠECHNY PRACOVNÍ SPÁRY BUDOU PŘÍZNĚNÝ VLOŽENÍM LIŠTY DO BEDNĚNÍ A PŘETĚSNĚNÝ DLE VL4-208.03
-VŠECHNY POHLEDOVÉ HRANY BETONU BUDOU ZKOSENY 15/15MM VLOŽENÍM TROJÚHELNÍKOVÉ LIŠTY DO BEDNĚNÍ PRO ZNÍŽENÍ RIZIKA URAŽENÍ HRANY
-BEDNĚNÍ SKRYTÝCH PLOCH BUDE PROVEDENO Z HLADKÝCH VELKOPLOŠNÝCH BEDNÍČÍCH DESEK (KATEGORIE POVRCHU C DLE TKP 18)

SOUŘADNICOVÝ SYSTÉM: JTSK
VÝŠKOVÝ SYSTÉM: BPV

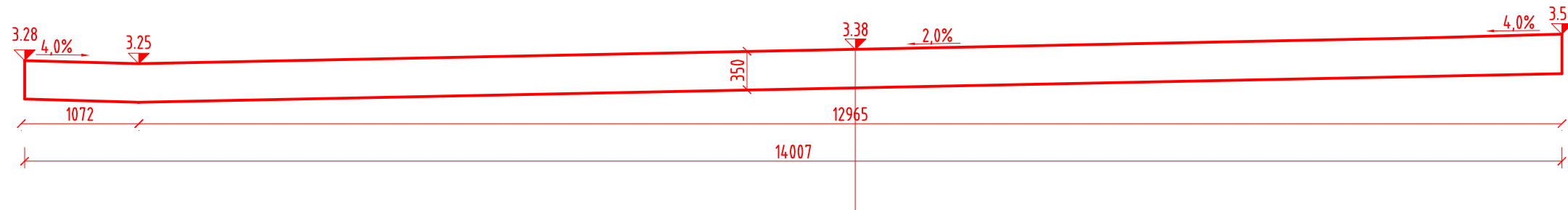
PŘESNOST VYTÝČENÍ DLE:
ČSN 73 0420-1 PŘESNOST VYTÝČOVÁNÍ STAVEB - ČÁST 1: ZÁKLADNÍ POŽADAVKY
ČSN 73 0420-1 PŘESNOST VYTÝČOVÁNÍ STAVEB - ČÁST 2: VYTÝČOVACÍ ODCHYLKY

TŘÍDA PŘESNOSTI 10 DLE TABULKY Č.3 TKP KAPITOLY 1, PŘÍLOHY Č.9
- TOLERANCE ROVNOSTI POD LATÍ O DÉLCE 2M JE 10MM
- MEZNÍ ODCHYLKA SVISLOSTI H/200
- GEOMETRICKÁ PŘESNOST ROZMĚRŮ DLE TABULKY Č.1 TKP KAPITOLY 1 PŘÍLOHY Č.9

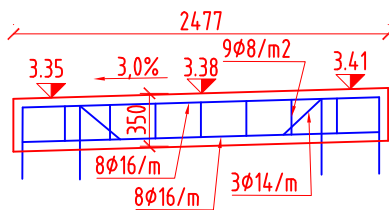
PŘÍČNÝ ŘEZ ŘÍMSAMI
1:50



PODÉLNÝ ŘEZ A-A
1:50



PŘÍČNÝ ŘEZ B-B A SCHÉMA VÝZTUŽE
1:50



BETON ČSN EN 206-1:

BETON	OZNAČENÍ
PODKLADNÍ A SPÁDOVÝ BETON	C 12/15 - XC0 (CZ, F.1)-Cl 1.0-Dmax 22-S3
VÝPLŇOVÝ BETON	C 12/15 - XC0 (CZ, F.1)-Cl 1.0-Dmax 22-S3
DESKA NOSNÉ KONSTRUKCE	C 30/37 - XC4, XD3, XF4 (CZ, F.1)-Cl 0.4-Dmax 22-S3
ZÁKLADY OPĚR	C 25/30 - XC2, XF1 (CZ, F.1)-Cl 0.4-Dmax 22-S3
DŘÍKY OPĚR	C 30/37 - XC4, XD1, XF2 (CZ, F.1)-Cl 0.4-Dmax 22-S3

VÝZTUŽ:

DRUH	OZNAČENÍ	KRYTÍ
BETONÁŘSKÁ VÝZTUŽ	B 500B	MIN.40MM, JMEN.50MM
MATERIÁL ZÁBRADLÍ	S 235S	VIZ SKLADBA PKO

Akce: III/10811 Vitice, most ev.č. 10811-1			
Objednatel: KRAJSKÁ SPRÁVA A ÚDRŽBA SILNIC STŘEDOČESKÉHO KRAJE ZBOROVSKÁ 11, 150 21 PRAHA 5		KSÚS KRAJSKÁ SPRÁVA A ÚDRŽBA SILNIC Středočeského kraje	
Souřadnicový systém: S-JTSK		Výškový systém: Bpv	
Číslo zakázky: 20-06-030	HIP: jkm@pontex.cz	ING. JAN KOMANEC	PONTEx S.R.O. Praha 4, Bezová 1658, 147 00
Schválil: Ing. Václav HVÍZDAL	Zodp. projektant: Ing. JAN VANER	ING. JAN VANER	
Tech. kontrola: Ing. TOMÁŠ HUMPAL	Vypracoval: Ing. JAN VANER	ING. JAN VANER	
Objednatel: KSÚS Středočeského kraje		Obec: Vitice	Kraj: Středočeský
Akce: III/10811 Vitice, most ev.č. 10811-1	Datum: 12/2021		Stupeň: PDPS
Část: D.1.5 SO 202 REKONSTRUKCE PROPUSTKU	Souprava		Č. přílohy: 6
Příloha: TVAR NOSNÉ KONSTRUKCE A ŘÍMS			